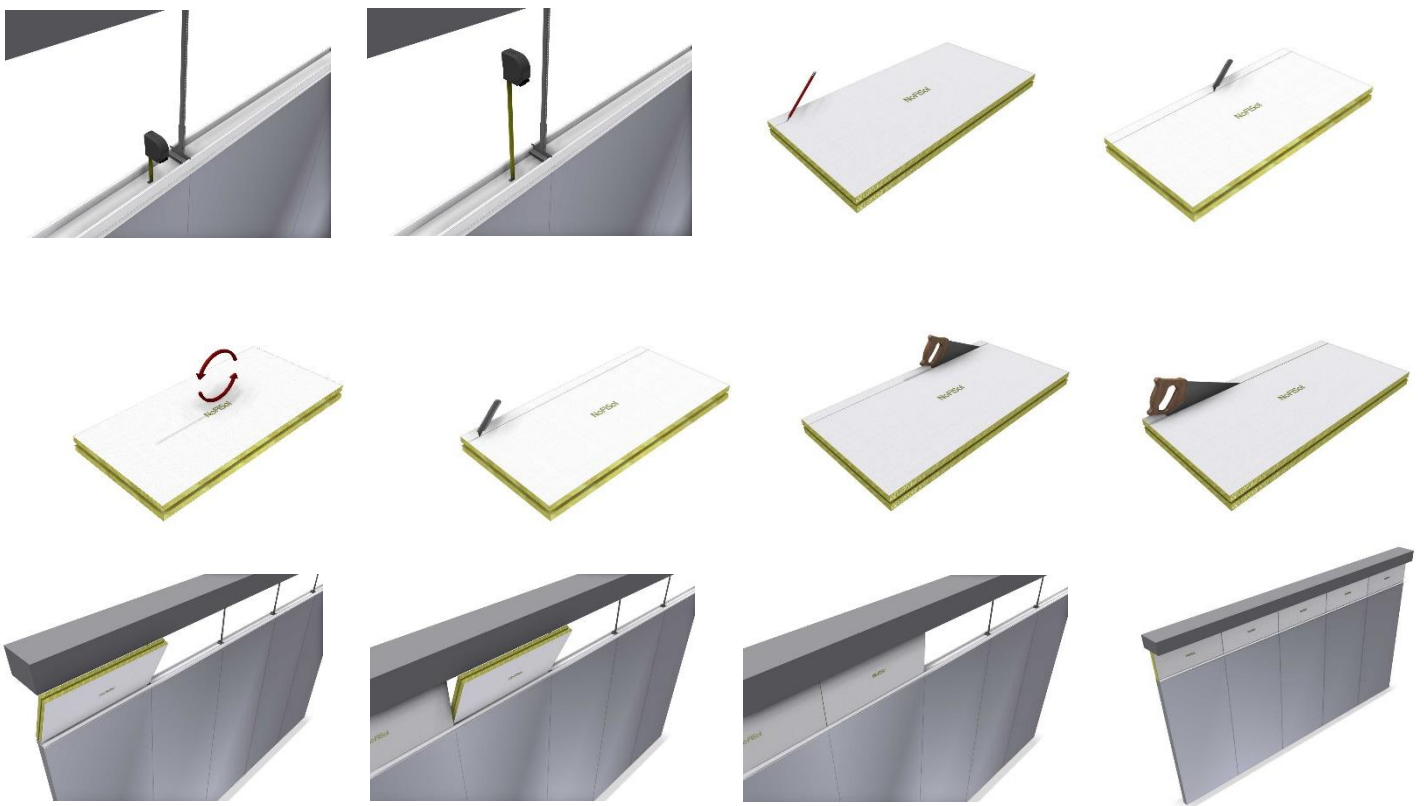


Verwerking

NOFISOL® 21 als Geluidschot

Meet het NOFISOL® schot met een kleine overmaat in, zodat deze strak tussen de constructies kan worden aangebracht. De Nofisol Schotten kunnen ter plaatse op maat worden gemaakt o.a. met behulp van een isolatie mes of zaag met fijne vertanding. Teken voor het op maat snijden/zagen de juiste hoogte af en snij de alu folie aan beiden kanten van het schot in. Plaats het basiselement op zijn plek en kantel het in zijn uiteindelijke positie. Aftapen van de naden onderling en met de omringende constructie met NOFISOL® Alu tape is **NIET** noodzakelijk.



Voor montage impressies zie onze website www.nofisol.com

Aanvullende verwerking

NOFISOL® 21 als Brand- cq. Rookschot

Om het NOFISOL® schot brandwerend af te werken dient men voor het plaatsen van het schot 2x 12,5 mm dikke gipsstroken in het bandraster te plaatsen. Deze gipsstroken dienen ter afkoeling van het bandraster bij brand. Bijkomend montage voordeel is dat door deze bandrastervulling het Nofisol schot eenvoudiger is aan te brengen en meteen de afwerking ter plaatste van de noniusvoet wordt vereenvoudigd c.q. verbeterd. Naden onderling en met de bouwkundige constructie dient men achteraf, dotsgewijs, na te lijmen middels NOFISOL® brandwerende lijm.



Voor montage impressies zie onze website www.nofisol.com